

DETTAGLI

- 2 tasche
- 2 spacchetti laterali

TAGLIE

XS ÷ XXXL
Regular Fit

COLORE

R035 Avio

TESSUTO

60% cotone
40% poliestere
101 g / m²



Le misure indicate si riferiscono alle taglie **S** per i capi femminili, **L** per i capi maschili. Per i capi a taglia unica le misure indicate sono effettive.

Casacca dallo stile classico, con taglio a trapezio, dall'ottima vestibilità.
È un capo molto versatile, che si presenta bene in qualsiasi contesto di lavoro.

COLORI DISPONIBILI



R035 Avio

TABELLE TAGLIE
E CORRISPONDENZE

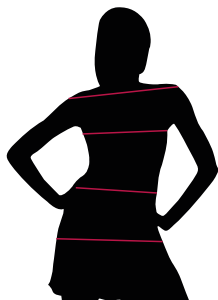


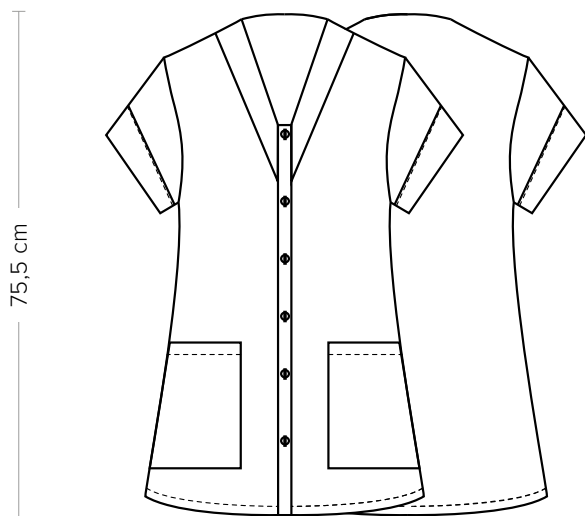
TABELLA ST-K4 REGULAR FIT								
TAGLIA	XS	S	M	L	XL	XXL	XXXL	4XL
1 - SPALLE								
2 - CIRCONFERENZA TORACE	88-92	93-98	99-104	105-110	111-118	119-126	127-134	135-142
3 - CIRCONFERENZA VITA	84-88	89-94	95-100	101-106	107-115	116-124	125-132	133-141
4 - CIRCONFERENZA BACINO	94-98	99-104	105-110	111-116	117-124	125-133	134-141	142-149

GUIDA ALLE TAGLIE **1)** Prendere le misure anatomiche (corpo con abbigliamento intimo) senza stringere mantenendo ben teso il metro. Nota: nel caso vogliate indossare dei camici già con dell'abbigliamento sotto prendete le misure già abbigliati. **2)** Nel caso tra le misure prese vi fosse una misura a cavallo fra 2 taglie vi consigliamo di prendere quella più grande. **3)** Le misure della tabella sono espresse in centimetri.

MARINELLA

ITEM CODE
19P09K1510

Giblor's
italian work/life specialist



DETAILS

- 2 pockets
- 2 side vents

SIZES

XS ÷ XXXL
Regular Fit

COLOURS

R035 Avio

FABRIC

60% cotton
40% polyester
101 g / m²



The measures indicated refer to sizes **S** for women, **L** for men. For one-size-fits-all garments, the measurements indicated are effective.

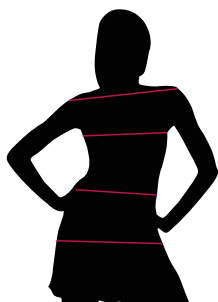
Tunic with a classic style, a trapezoidal cut and excellent wearability. It is a very versatile garment, suitable for every work contest.

AVAILABLE COLOURS



R035 Avio

SIZE TABLES
AND CORRESPONDENCES



1
2
3
4

TABLE ST-K4 REGULAR FIT								
SIZE	XS	S	M	L	XL	XXL	XXXL	4XL
1 - SHOULDERS								
2 - CHEST CIRCUMFERENCE	88-92	93-98	99-104	105-110	111-118	119-126	127-134	135-142
3 - WAIST CIRCUMFERENCE	84-88	89-94	95-100	101-106	107-115	116-124	125-132	133-141
4 - HIPS CIRCUMFERENCE	94-98	99-104	105-110	111-116	117-124	125-133	134-141	142-149

SIZE GUIDE **1)** Take the anatomical measurements (body with underwear) without tightening, keeping the measuring tape taut. Note: in case you want to wear of the gowns already with the clothing underneath take the measurements already dressed. **2)** If there is a measure between 2 sizes between the measurements taken, we advise you to take the bigger one. **3)** The measurements in the table are expressed in centimeters.

GIBLORS.COM